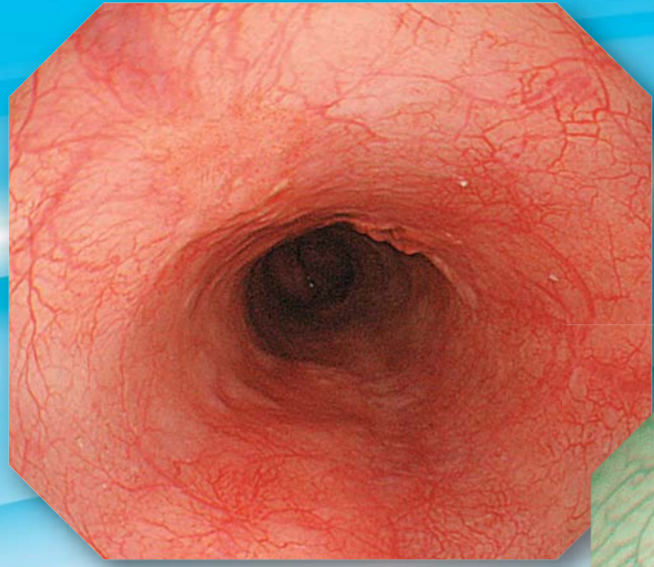
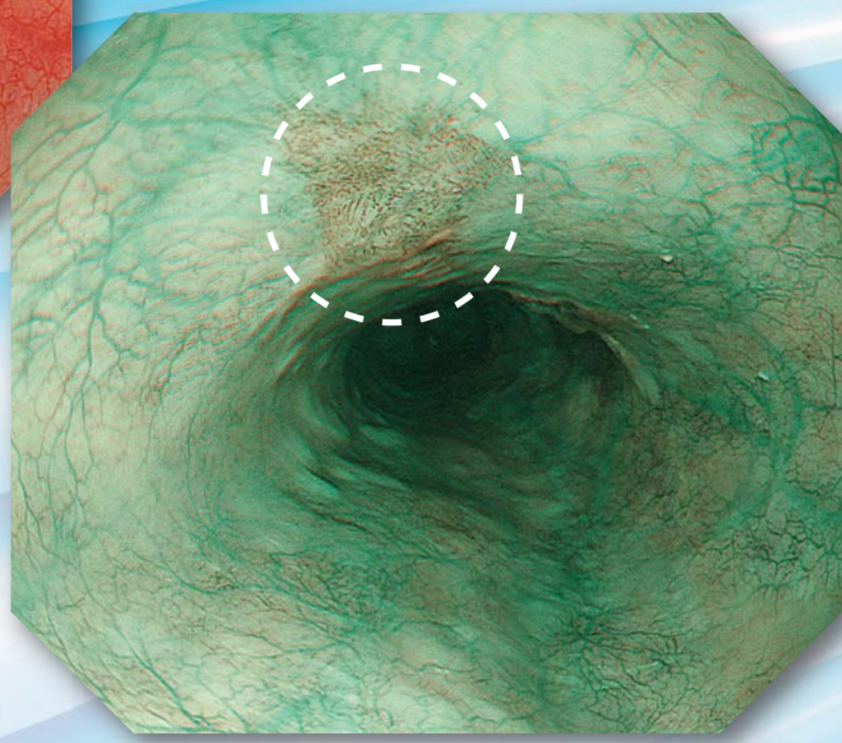


当院は、NBIを搭載した  
最新の内視鏡システムを導入しています。



通常光画像(食道)



NBI画像(食道)

画像提供: 京都大学医学部附属病院 武藤 学先生

NBI(Narrow Band Imaging: 狭帯域光観察)は、  
がんの早期発見につながる技術として  
広く普及しています。



**EVIS LUCERA  
ELITE**

**OLYMPUS**

Your Vision, Our Future